

Fenêtres SUR

Le journal des locataires
de Limoges habitat

/ JEU /

Bravo à Anli Mari qui a fait la meilleure photo du Trolleybus de Limoges habitat

→ Lire la suite P 2



Des ascenseurs
nouvelle génération
en cours d'installation

→ Lire page 2

Limoges habitat
change
ses horaires

→ Lire page 3

Signalétique
Des plaques et des totems
à l'entrée des résidences

→ Lire page 4-5



L'édito



Madame, Monsieur

C'est avec un grand plaisir que je m'adresse à vous dans cette nouvelle édition de votre « Journal des Locataires ».

Je souhaite avant toutes choses, saluer et remercier pour leur implication, vos nouveaux représentants au Conseil

d'Administration de Limoges habitat, suite aux élections organisées en fin d'année 2018.

Ces femmes et ces hommes sont à mes yeux des personnalités très importantes pour le fonctionnement de notre office public, en étant de véritables relais de vos remarques et de vos préoccupations. N'hésitez pas à faire appel à eux, à les interpeller, quelques que soient vos questions et propositions, je sais qu'ils sont disponibles et à votre écoute.

Vous l'avez peut-être déjà remarqué près de votre domicile, depuis le début de cette année, certaines de nos résidences affichent notre logo « Limoges habitat » sur leurs façades.

Cette action dont l'initiative revient à notre directrice générale Carole CHEUCLE a tout de suite recueilli mon accord et mon soutien enthousiaste. Au-delà de l'identification améliorée de notre patrimoine, c'est surtout la fierté d'appartenir à un bien commun dans un secteur aujourd'hui tellement important pour une majorité de citoyens, le logement à caractère social, qui guide cette démarche.

Limoges habitat est et restera le principal bailleur social du territoire de la communauté urbaine de Limoges Métropole et s'impose comme un acteur économique majeure de son paysage. Progressivement, la totalité de notre patrimoine sera concernée par cette heureuse initiative.

Vous trouverez dans votre nouveau journal de multiples informations sur la vie riche et diverse dans nos quartiers. Une rubrique est également spécialement dédiée au jardinage.

A ce sujet, retenez que nous organiserons cette année encore notre concours des plus beaux balcons fleuris. Je compte sur votre motivation et votre engagement pour vous inscrire et participer à ce concours et de ce fait, contribuer grandement à l'embellissement de votre cadre de vie. Soyez-en, dès à présent, remerciés.

Madame, Monsieur, je vous souhaite une lecture agréable de ce nouveau journal des locataires, en vous réaffirmant mon attachement profond à Limoges Habitat, à ses locataires, et à l'ensemble de ses employés.

Très cordialement,
Bruno GENEST
Président du Conseil d'Administration.

Retrouvez-nous sur :

f Limoges habitat

YouTube Limoges habitat

Fenêtres sur est une publication de Limoges habitat / 224 rue François Perrin, 87000 Limoges / Tél. : 0555 43 45 00 / www.limogeshabitat.fr / n° ISSN 1625-5291 / RCS Limoges 278708516 / SIRET 278708516 00028 / Rédactrice en chef: Carole CHEUCLE / Rédaction: Emmanuelle FRUGIER et Kévin ROMAN / Crédit photos: Limoges habitat, shutterstock, Philippe PECHER / Conception et réalisation: iti communication / Impression: Fabrègue

L'actualité de Limoges habitat

Limoges habitat équipe ses immeubles d'ascenseurs « nouvelle génération ».

Plus silencieux grâce aux courroies qui remplacent les câbles en aciers, ces ascenseurs produisent également de l'électricité lorsqu'ils fonctionnent. Electricité qui est directement réinjectée dans le circuit électrique des parties communes. Un bonus pour les habitants dont les charges vont diminuer. Soucieux du bien-être de nos locataires à Limoges habitat, nous en profitons également pour rénover les parties communes des immeubles concernés par ces nouvelles installations. Déjà deux bâtiments du quartier du Val de l'Aurence sont équipés. Trois devraient suivre dans le courant de l'année, dans le même quartier.



Le Jeu du « Trolley Limoges habitat »

C'est un jeu qui a ravivé votre côté détective. Depuis le mois de novembre, un trolleybus décoré d'une publicité de Limoges habitat arpente les rues du centre-ville de Limoges. Et c'est en toute logique que nous avons demandé à nos plus fins enquêteurs de partir à sa recherche. Après plusieurs semaines de traque, une dizaine de personnes nous ont envoyé la photo du bus le plus recherché de Limoges.

Anli Mari a décroché la récompense de la plus belle photo qui a le privilège d'être en une de ce journal.

Restez connectés sur notre page Facebook, un nouveau jeu pourrait arriver avant l'été !



Travaux

Résidence Montmailler (Limoges)

Cette résidence de 16 logements, proche du centre-ville, connaît une importante réhabilitation depuis plusieurs mois.

Parties communes / intérieur / extérieur :

- Mise en place d'une barrière automatique pour le parking
- Remplacement de l'éclairage parkings haut et bas : système LED



- Réfection des caissons avants toit en PVC
- Réaménagement du hall d'entrée :
> Remplacement porte d'entrée principale par porte automatique coulissante (norme PMR)

- > Remplacement système interphonie : passage visiophonie
- > Remplacement des boîtes aux lettres
- > Réfection peintures murs / sol carrelage / installation faux plafond
- Installation système d'accès par badge pour locaux vélos et poubelle
- Installation éclairage supplémentaire LED à détection pour l'accès PMR
- Remplacement et renforcement de l'éclairage à détection LED : cage d'escalier et paliers
- Réfection et mise aux normes installation électrique des communs
- Ascenseur : réfection habillage cabine et mise en conformité PMR
- Réfection isolation des combles
- Logements :** Adaptation en logements labellisés seniors des T2 et T3
- Réfection totale installation électrique
- Remplacement interphonie par moniteur vidéo couleur
- Réfection complète des pièces humides cuisine/WC/SDB :
> Remplacement sanitaires + faïence
> Peintures et sols
> Remplacement baignoire par bac à douche
- Installation kitchenette pour les T1 x4 (compris plaques élec vitro-céramique + frigo)
- Réfection peintures et étanchéité des balcons

Résidence Porte Panet (Limoges)

Cette résidence de 10 logements a connu plusieurs semaines de travaux dans le but d'améliorer les conditions de vie des locataires. Soumis à l'accord des Bâtiments de France, les travaux ont démarré il y a quelques mois et touché tous les corps de métiers.



Dans les parties communes :

- Remplacement de la porte d'entrée, des boîtes aux lettres, des tableaux d'affichages, de la poubelle, l'interphonie en visio couleur et PMR.
- Remplacement des rampes et balustrades de la cage d'escaliers.
- Réfection totale des peintures de la cage d'escaliers et de l'entrée, réfection des sols.
- Remplacement des éclairages et remise aux normes du tableau électrique des communs.
- Mise en peinture du local poubelles.

Dans les logements :

- Remplacement de tous les volets extérieurs.
- Réfection complète de l'électricité
- Remplacement lorsque cela était nécessaire des baignoires par des douches et rénovation des salles de bains.

Quelques rappels pour un meilleur cadre de vie dans votre résidence...

Le concours de fleurissement



Avis aux jardiniers en herbe, les inscriptions pour l'édition 2019 du concours de fleurissement sont ouvertes.

Après plusieurs éditions, on peut parler d'une tradition bien ancrée auprès de nos locataires. Chaque année, près d'une centaine d'entre vous plantent, arrosent et taillent leurs plus belles plantations dans le but de rendre le plus beau possible leur jardin ou leur balcon.

Alors que le printemps arrive dans quelques jours, nul doute que certains sont déjà en train de réfléchir à leurs futures jardinières et autres compositions florales pour être fin prêt lorsque votre gardien viendra faire la photo qui peut-être séduira le jury.

Pour participer, rien de plus simple.

1. Retirer au siège de Limoges habitat (224, rue François Perrin à Limoges) ou dans votre agence de proximité, un bulletin d'inscription.
2. Complétez-le.
3. Rapportez-le au siège ou dans votre agence.
4. Votre gardien passera prendre une photo de votre balcon ou jardin.

À vous de jouer.



PETITE NOUVEAUTÉ CETTE ANNÉE, dès que vous aurez déposé votre bulletin, un sachet de graines vous sera remis. Un bon moyen de commencer à planter. Et pour ceux qui auraient besoin de conseils. Jetez un œil au journal des locataires de juin 2018, Olivier Roulière du magasin « Les Jardins de Plaisance » y avait distillé quelques conseils utiles.



Comme le dit Olivier Roulière, gérant de Les Jardins de Plaisance, « Quand le mois de mai arrive, on peut tout planter ». Pensez-y !!

Qu'est-ce qu'une Agence ?

En plus de vos gardiens d'immeubles, Limoges habitat est présent au cœur de vos quartiers à travers **ses agences de proximité**. Au nombre de cinq, elles sont réparties sur l'ensemble du territoire de Limoges habitat. **Véritable lien** entre vous et votre bailleur, elles **vous accompagnent** tout au long de votre parcours de locataire au sein de Limoges habitat.

C'est **votre interlocuteur** lors de problèmes de voisinage, de problèmes techniques ou de réclamations. Mais c'est aussi un lieu où vous pouvez payer votre loyer, rencontrer des conseillères sociales ou bien les chargés clientèle (qui assurent des permanences). animateur du territoire qu'elles gèrent, nos 5 agences ont depuis quelques semaines ouvert des points d'accueil **au cœur d'autres quartiers** afin de renforcer une certaine **proximité** avec vous, nos locataires.



Ouverture prochaine d'un point d'accueil au cœur du quartier du Vigenal



NOUVEAUX HORAIRES DES AGENCES

Le lundi : de 8h30 à 17h00.
Du mardi au jeudi : de 8h30 à 12h30 et de 13h30 à 17h00.
Le vendredi : de 8h30 à 12h30 et de 13h30 à 16h00.

Vos points d'accueils



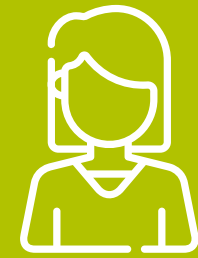
La signalétique de Limoges habitat

Depuis plusieurs mois, Limoges habitat a entamé un vaste chantier visant à identifier son parc immobilier. Avec plus de 100 résidences, le travail sera long mais l'objectif est double : permettre aux locataires de mieux s'approprier leur lieu de vie et permettre aux personnes extérieures de mieux visualiser les résidences de Limoges habitat.

7 comme le nombre de résidences déjà bien reconnaissables grâce à l'installation de totems et/ou de plaques sur leurs entrées.



Bombonera, basée à Limoges s'occupe du projet de la signalétique. Elle a déjà entamé la 2^e phase d'identification sur de nouvelles résidences.



« C'est particulièrement réussie et surtout ça habille drôlement bien la résidence. »
Une résidente de Monteverv à Limoges-Landouge.



« C'est grand et super bien placé. Au moins, c'est visible depuis la route. Je trouve ça vraiment bien que le nom de ma résidence soit affiché. Ça renforce un peu plus le lien que l'on peut avoir avec notre quartier. »
Un habitant du Sablard conquis par la nouvelle installation.

Limoges Monteverv

Située sur le quartier de **Limoges-Landouge**, cette résidence de 54 logements a été inaugurée en **2014**. Il a été décidé de poser sur différents points d'accès, **des plaques translucides** afin de ne pas dénaturer le bardage bois de cet ensemble labélisé « **Bâtiment Basse Consommation** ».



Les Jardins de Beaublanc

C'est une de nos plus anciennes résidences car elle est sortie de terre en **1924**. La **cité-Jardin de Beaublanc** rassemble 184 logements sur un vaste espace, proche de la plaine des sports et du boulevard extérieur. C'est cette proximité qui a favorisé l'implantation de **deux totems** mettant en avant à travers une phrase, l'architecte de ce lieu de vie : **Roger Gonthier**.



Chateauguillard

Rénovée en 2017, cette résidence de 42 logements est particulière car on y entre par deux points (rue Baume et impasse de Chateauguillard) et on en sort par une seule sortie (rue Baume). C'est pour cela que le **grand Totem** installée rue Baume, reprend le plan intérieur de la résidence afin **d'orienter au mieux les visiteurs**. Par ailleurs, les numéros de chaque entrée ont été changés.



Le Sablard

Située dans un des quartiers emblématiques de Limoges, la **résidence du Sablard** est un ensemble de 615 logements. Afin de rendre visible ce lieu, il a été décidé d'installer, en plus de nouveaux numéros sur les entrées, **des grandes plaques sur les côtés de chaque immeuble**.



Les Pousses

C'est au cœur du centre-ville de Limoges que se situe cette résidence de 63 logements, **rénovée en 2018**. Au vu de sa situation géographique, **ceux sont deux plaques qui ont été posées** : une rue de la Loi et une rue des Grandes Pousses.



Vanteaux

Cette résidence, c'est un ensemble de **207 logements** répartis sur plusieurs immeubles. En plus des plaques sur chacune des entrées qui identifient le lieu en reprenant le nom de la résidence, un **Totem** visible dans les deux sens est installé, **rue de la Conque**. Ce dernier reprend le nom mais aussi le plan de la résidence avec le numéro de chaque immeuble.



Les Ruchoux

Récente construction de Limoges habitat, la résidence des Ruchoux, en plus d'être classée « **Bâtiment Basse Consommation** », est située sur une artère passante qui relie le centre-ville de Limoges à la plaine des sports de Beaublanc. C'est pour cela qu'un **totem miniature** est installée dans l'espace verts à l'entrée de la résidence.



Le point historique de Limoges habitat



En mars 2015, une vingtaine d'élèves d'une classe de CM1/CM2 de l'école René Blanchot à LIMOGES sont venus découvrir l'exposition sur les bains-douches présentée dans le hall de Limoges habitat.

À la suite de cela, cette classe a souhaité s'inscrire au concours « J'aime mon patrimoine ». Un concours national visant à récompenser un projet de restauration d'un élément patrimonial.

Organisé par la Fondation du Patrimoine, ce concours doté d'un prix, s'est accompagné d'un projet pédagogique. C'est donc en toute logique que la professeure de cette classe et Limoges habitat se sont associés pour élaborer un projet autour des thèmes de l'hygiène et des énergies.

L'immeuble Montyon, cœur du projet

Après un rapide tour de notre patrimoine, c'est la résidence Montyon – premier habitat social de la ville de Limoges – qui a servi de base principale à ce projet avec la restauration des anciennes chaudières qui servaient à l'époque à alimenter en chaleur les bacs à lessive de l'immeuble.

Un an plus tard, en 2016, le travail de ces élèves a été récompensé par le premier prix. La suite ? La rénovation des chaudières a commencé. C'est une entreprise locale qui s'est occupée de ce projet. Elle a su travailler et reconstituer l'ouvrage, tout en respectant les matériaux d'origine (choix des briques et des enduits).

Aujourd'hui, les chaudières sont restaurées ce qui permet d'asseoir un peu plus le caractère historique et symbolique de cette immeuble de la rue Montyon à Limoges.



Résidence Montyon



Les chaudières après les travaux

Les associations de locataires ont la parole

AFOC HAUTE-VIENNE

59 rue Montmailler
87000 Limoges
Tél. : 05 55 77 19 85
Permanence chaque jour

CONFÉDÉRATION NATIONALE DU LOGEMENT 87 (CNL 87)

2 cité Casimir Ranson
87000 Limoges
Tél. : 05 55 34 22 10 - Fax : 05 55 34 45 70
federation-logement-h orange@fr
Permanences les mardis, jeudi et samedi de 14h à 18h

CONFÉDÉRATION GÉNÉRALE DU LOGEMENT (CGL)

70 rue Théodore Bac
87100 Limoges
cgl.87limoges@gmail.com / cgl.haute_vienne@yahoo.fr

UNION DÉPARTEMENTALE DE LA CONFÉDÉRATION SYNDICALE DES FAMILLES (CSF 87)

Espace Associatif
40 rue Charles Sulvestre 87100 Limoges
Tél. : 05 55 37 52 26
udcsf87@wanadoo.fr
Permanences consommation-logement : le lundi de 9h à 12h, le mercredi de 16h à 18h.

CNL : 2019, l'année du renouvellement de vos représentants des Locataires au Conseil d'Administration de Limoges-Habitat.

Suite aux dernières élections des représentants des locataires de la fin d'année 2018, vous avez confirmé la CNL, comme première organisation de défense des locataires. Avec 57,10% des voix exprimées la liste conduite par Christiane Cheype (Beaubreuil), Alexandre Harouchi (Le Sablard) et Renée Lucas (ZUP de L'Aurence), arrive largement en tête devant les autres associations, qui avaient pourtant fusionné leur liste pour n'en faire qu'une. Seul bémol, le recul de la participation. Nous tenons à remercier l'ensemble des électrices et des électeurs pour leur vote.

INTER : LA LOI ELAN, UNE MACHINE À « CASSER » LES OFFICES

Il confirme que notre travail sur le terrain, là où nous sommes présents, dans les commissions (notamment celles de l'attribution des logements, ou de concertation locative), et dans le programme de rénovation urbaine comme celui programmé des Portes Ferrées portent leurs fruits. Ce résultat sera bien utile, quand nous savons ce qui se trame avec la mise en œuvre de la loi ELAN, véritable machine à casser les offices HLM qui va engendrée : la vente de plus de 40 000 logements sociaux à l'échelle nationale ou bien la fusion des organismes comme celui de St-Junien avec celui de Limoges-Habitat. Nos administrateurs s'opposent à toutes ces orientations.

Vous le voyez, en 2019, comme en 2018, vos administrateurs restent à vos côtés.

Cnlement votre.

CSF : Locataires, exprimez vous avec la CSF !

En novembre 2018, ont eu lieu les élections des représentants des locataires au Conseil d'administration de Limoges habitat. La Confédération Syndicale des Familles a obtenu 2 représentants : Danièle Duvalet et Jacky Bouhier. Elle remercie les locataires d'avoir contribué à ce succès, ainsi que celles et ceux qui se sont investis dans ce moment fort pour l'association.

Pour soutenir l'action de ses représentants auprès de Limoges habitat, la Confédération Syndicale des Familles a besoin de délégués d'immeubles qui soient des relais dans la cité. Si vous vous sentez concerné(e) par la qualité de votre cadre de vie, rejoignez la CSF et devenez délégué de votre cité !

INTER : FOCUS SUR LE CHÈQUE ÉNERGIE

En 2018, le chèque énergie a remplacé les tarifs sociaux de l'énergie (Tarif de Première Nécessité pour l'électricité et Tarif Spécial de Solidarité pour le gaz). En fonction des ressources et de la composition familiale, certains consommateurs ont donc reçu en 2018 un chèque qui est une aide au paiement de la facture d'énergie du logement. Pour en bénéficier, il faut obligatoirement avoir fait une déclaration de revenus en 2017.

Avec ce chèque, ils pourront payer leur facture d'énergie auprès de leur fournisseur d'électricité et/ou de gaz. Il est valable jusqu'au 31 mars 2019.

Il est important de bien suivre les consignes pour en bénéficier car il faut, notamment, envoyer ce chèque à un des fournisseurs d'énergie, accompagné d'une copie d'une facture ou tout autre document faisant apparaître les numéros client et contrat, et indiquer au dos du chèque des références. C'est pourquoi, dès réception, les familles sont invitées à venir se renseigner à une de nos permanences.

À noter : aucun démarchage à domicile n'est entrepris pour bénéficier du chèque énergie, il faut donc refuser toute sollicitation de ce type.

Jeux

Une résidence, une date de construction...
À vous de relier la bonne photo à la bonne année.



1 - Beau Blanc



2 - Les Coutures



3 - Le Sablard

a - 2017

b - 1960

c - 1924

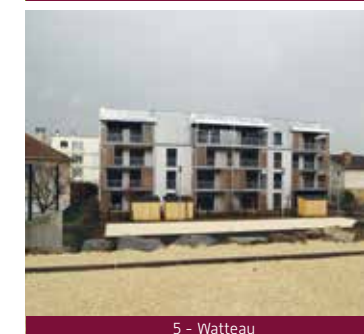
d - 2019

e - 1929-1932

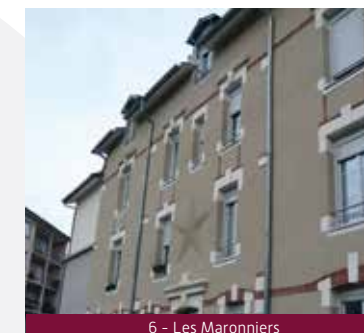
f - 1913



4 - Les Hauts de Briand



5 - Watteau



6 - Les Maronniers

Charade
Mon premier est un oiseau bavard.
Mon second est une note de musique.
Mon troisième se trouve au milieu du uisage.
Mon tout est un massif montagneux.
Qui suis-je ?

LES RÉPONSES:
Leud des dtes : 1-c / 2-e / 3-b / 4-a / 5-d / 6-f - 1
Charade : Pyrénes (le-re-nez)

Recette de cuisine

Parmentier de canard au confit d'oignons rouges

■ POUR DEUX PERSONNES



■ LES INGRÉDIENTS

- Deux cuisses de confit de canard.
- Deux échalottes
- Deux oignons rouges
- Une gousse d'ail
- 5 cuillères à soupe de sucre
- 60 grammes de champignons de Paris
- Du Porto rouge ou du Vin rouge.
- Vinaigre balsamique
- 600 grammes de pommes de terre
- De la moutarde à l'ancienne
- Sel
- Poivre
- Huile d'olive
- Beurre

■ LE CANARD

Hacher les échalotes et les champignons de Paris. Détailler les cuisses de confit de canard pour faire en sorte de ne garder que le maigre.

Dans une sauteuse, faire revenir les échalotes et les champignons dans de l'huile d'olive. Quelques minutes après, rajouter le canard et l'ail haché.

Une fois que cette préparation vous semble prête, déglacer en y ajoutant deux – trois cuillères à soupe de vinaigre balsamique. Laisser réduire à feu doux. Une fois que le vinaigre est absorbé, c'est prêt.

■ LE CONFIT D'OIGNONS ROUGES

Couper les oignons en 2, puis les couper en fines rondelles ou lamelles. Les faire suer dans un peu d'huile d'olive jusqu'à ce qu'ils soient translucides et tendres. Ajouter 5 cuillères à soupe de sucre et 4 cuillères

à soupe de vinaigre balsamique et laisser caraméliser jusqu'à ce que les oignons soient bien bruns. Surveiller la cuisson à feu doux et tourner de temps en temps durant environ 10 minutes.

Ajouter les 20 cl de Porto. Assaisonner de sel et laisser poursuivre la cuisson à feu très doux en tournant de temps en temps jusqu'à ce qu'il n'y ait plus de liquide (environ 35 à 45 min).

■ LA PURÉE

Mettre dans une grande casserole d'eau bouillante, les pommes de terre lavées mais non épluchées.

Faire cuire entre 20 et 30 minutes (planter un couteau dans la pomme de terre. Si celui-ci se retire facilement, elles sont cuites).

Une fois cuites, retirer et éplucher les pommes de terre.



Dans un grand saladier, presser la fourchette vos pommes de terre. Ajouter quelques noisettes de beurre, de l'huile d'olive et 4 à 5 cuillères de moutarde à l'ancienne.

■ LE DRESSAGE

Déposer dans le fond d'un emporte pièce, votre canard, puis du confit d'oignons par-dessus et pour finir votre purée.

Dégustez avec une salade verte !

Petite astuce : Vous pouvez le préparer en avance. Il suffit juste de monter votre Parmentier dans des ramequins passant au four et quelques minutes avant de servir, les passer au four chaud avec du papier aluminium par-dessus pour éviter qu'il sèche.

Bon appétit !



VOUS FAITES PARTIE D'UNE ASSOCIATION ET VOUS SOUHAITEZ NOUS FAIRE PARTAGER VOTRE EXPÉRIENCE :

Contactez-nous à l'adresse : contact@limogeshabitat.fr

Bulletin de participation

À remettre **avant le 19 mai 2019** à votre agence de proximité, votre gardien ou au siège de Limoges habitat (224, rue François Perrin à Limoges).

Mentions obligatoires :

- | | |
|-----------------------|------------------|
| ■ Nom : | ■ Prénom : |
| ■ Adresse : | |
| ■ N° logement : | ■ Étage : |
| ■ Téléphone : | ■ Email : |

Inscrivez-vous dans 1 catégorie (en ne cochant qu'1 seule case) :

- Balcons, fenêtres ou loggias
- Jardins, parterres ou espaces extérieurs

Je reconnais avoir pris connaissance du règlement.

- | | |
|----------------|---------------------|
| ■ Date : | ■ Signature : |
|----------------|---------------------|

Le palmarès sera établi par un jury. Tous les participants seront récompensés et encouragés pour leur participation. **Les trois plus belles réalisations de chaque catégorie et de chaque agence seront distinguées.**

Les lauréats recevront leur prix lors d'une cérémonie officielle qui aura lieu courant octobre

Le bulletin d'inscription et le règlement du concours sont disponibles **dans votre agence de proximité**.

Données personnelles : Les informations recueillies à partir de ce formulaire font l'objet d'un traitement informatique afin de réaliser le classement du concours et pour préparer les courriers d'invitation à la remise des prix. Conformément à la loi « informatique et libertés » du 6 janvier 1978 modifiée, vous disposez d'un droit d'accès et de rectification aux informations qui vous concernent. Vous pouvez accéder aux informations vous concernant en vous adressant à la direction clientèle de Limoges Habitat. Vous pouvez également, pour des motifs légitimes, vous opposer au traitement des données vous concernant. Pour en savoir plus, consultez vos droits sur le site de la CNIL.

